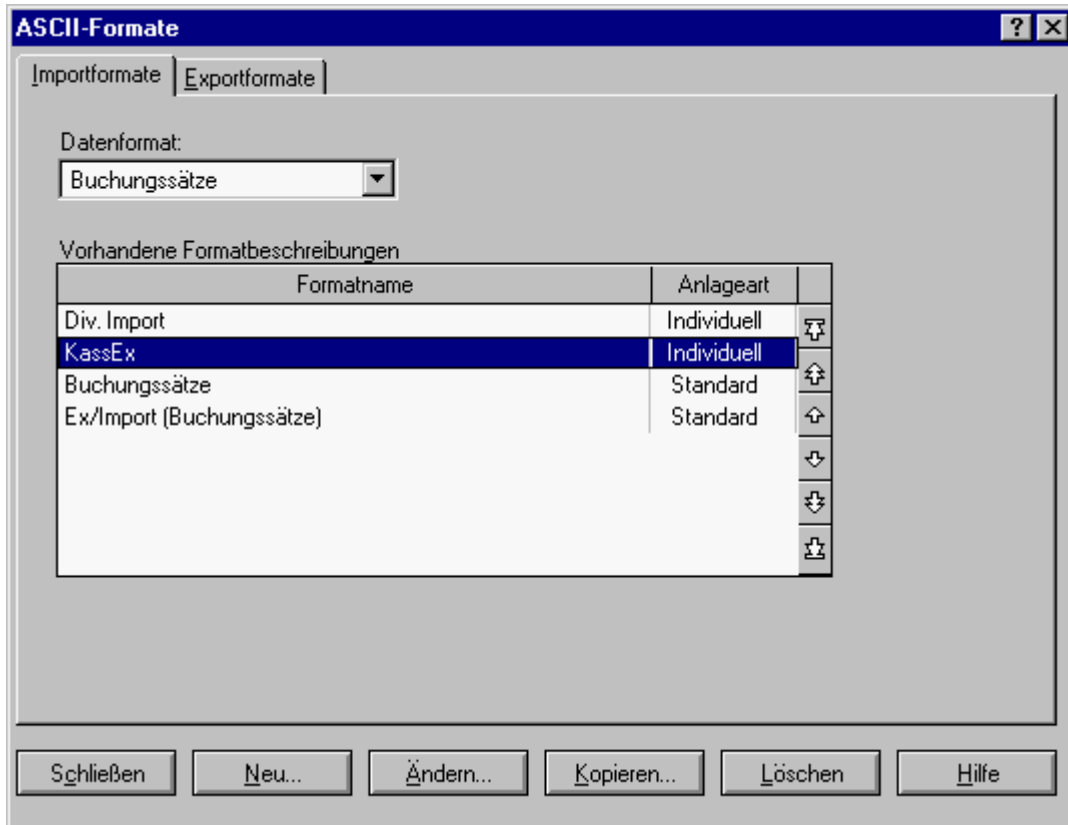


Datenübernahme aus KassEx in Kanzlei-Rechnungswesen

Definieren Sie zuerst ein neues Importformat.

Wählen Sie dazu den Menüpunkt
Extras/ASCII Formate...



Erstellen Sie mit einem Klick auf den Schalter **[Neu...]** ein neues Importformat:

Datenübernahme aus KassEx in Kanzlei-Rechnungswesen

ASCII-Format ändern - Importformate

Formatauswahl
Datenformat: Buchungssätze
Formatname: KassEx

Allgemeine Einstellung | **Feldauswahl**

Satzaufbau: variabel
Feldausrichtung: typabhängig
Zeichensatz: ANSI-Format
Import ab Zeile: 1
Vorzeichen/
Betragskennzeichen: S/H vor dem Betrag
Datumsformat: TT.MM.JJJJ

Trennzeichen Felder: ; (Semikolon)
 Eigenes Trennzeichen Felder:
Trennzeichen Nachkommastellen: , (Komma)
 Zeichen um Textfelder: <Kein Zeichen>
 Eigenes Zeichen um Textfelder:
 Zwei aufeinander folgende Zeichen um
Textfelder wie ein Zeichen behandeln
Trennzeichen Tausenderstellen: <Kein Trennzeichen>

Aktuelle Datei:

OK Abbrechen Drucken Hilfe

Machen Sie folgende Einstellungen.

Formatname: KassEx

Satzaufbau: variabel

Zeichensatz: ANSI-Format

Import ab Zeile: 1

Vorzeichen/Betragskennzeichen: S/H vor dem Betrag

Datumsformat: TT.MM.JJJJ

Trennzeichen Felder: ; (Semikolon)

Trennzeichen Nachkommastellen: , (Komma)

Zeichen um Textfelder: <Kein Zeichen>

Trennzeichen Tausenderstellen: <Kein Trennzeichen>

Datenübernahme aus KassEx in Kanzlei-Rechnungswesen

ASCII-Format ändern - Importformate [?] [X]

Formatauswahl
Datenformat: Buchungssätze
Formatname: KassEx

Allgemeine Einstellung | **Feldauswahl**

Mögliche Felder	Typ	* = Mussfeld	Ausgewählte Felder	Typ	Länge
Währungskennung	A		Belegfeld1	A	0
**Umsatz (mit Soll/Haben-Kz)	N		*Datum	D	0
**Soll/Haben-Kennzeichen	A		BU-Schlüssel	N	0
**Umsatz (ohne Soll/Haben-Kz)	N		**Gegenkonto (ohne BU-Schlüssel)	N	0
BU-Schlüssel	N		*Konto	N	0
**Gegenkonto (ohne BU-Schlüssel)	N		**Soll/Haben-Kennzeichen	A	0
**Gegenkonto (mit BU-Schlüssel)	N		**Umsatz (ohne Soll/Haben-Kz)	N	0
Belegfeld1	A		Buchungstext	A	0
Belegfeld2	A				
*Datum	D				
*Konto	N				

Aktuelle Datei: [] []

OK Abbrechen Drucken Hilfe

Wechseln Sie anschließend zum Reiter [**Feldauswahl**]
Wählen Sie per Doppelklick folgende Felder aus:

- Belegfeld1**
- Datum**
- BU-Schlüssel**
- Gegenkonto (ohne BU-Schlüssel)**
- Konto**
- Soll/Haben-Kennzeichen**
- Umsatz (ohne Soll/Haben-Kz)**
- Buchungstext**

Bitte beachten Sie dabei unbedingt die angegebene Reihenfolge.

Datenübernahme aus KassEx in Kanzlei-Rechnungswesen

Status	Lfd. Nr.	Bezeichnung	Datum von	Datum bis	HK	Diktatkürzel
--------	----------	-------------	-----------	-----------	----	--------------

Zusammenfassen
 Ausgewählte Buchungsvorläufe zusammenfassen

Um eine KassEx-Exportdatei einzulesen wählen Sie **Buchen / Stapelverarbeitung** und klicken dort den Schalter [**ASCII-Import**]

Format auswählen

Datenformat:

Formatbezeichnung:

Importdaten auswählen

Pfad:

Dateiname:

Zeichensatz:

Import ab Zeile:

Erfasste Länge der Sachkonten: Originalbestand nach Importieren löschen

Vorlaufdaten für Buchungssätze

Datum von: Datum bis: Abr. Nr.: NKZ:

Konten-überleitung durchführen Überleitungstabelle:

Wählen Sie unter Formatbezeichnung **KassEx** aus.
Tragen Sie den Pfad und den Dateinamen ein, in dem die KassEx-Exportdatei abgelegt ist.
Starten Sie den Import mit einem Klick auf den Schalter [**Importieren**].